

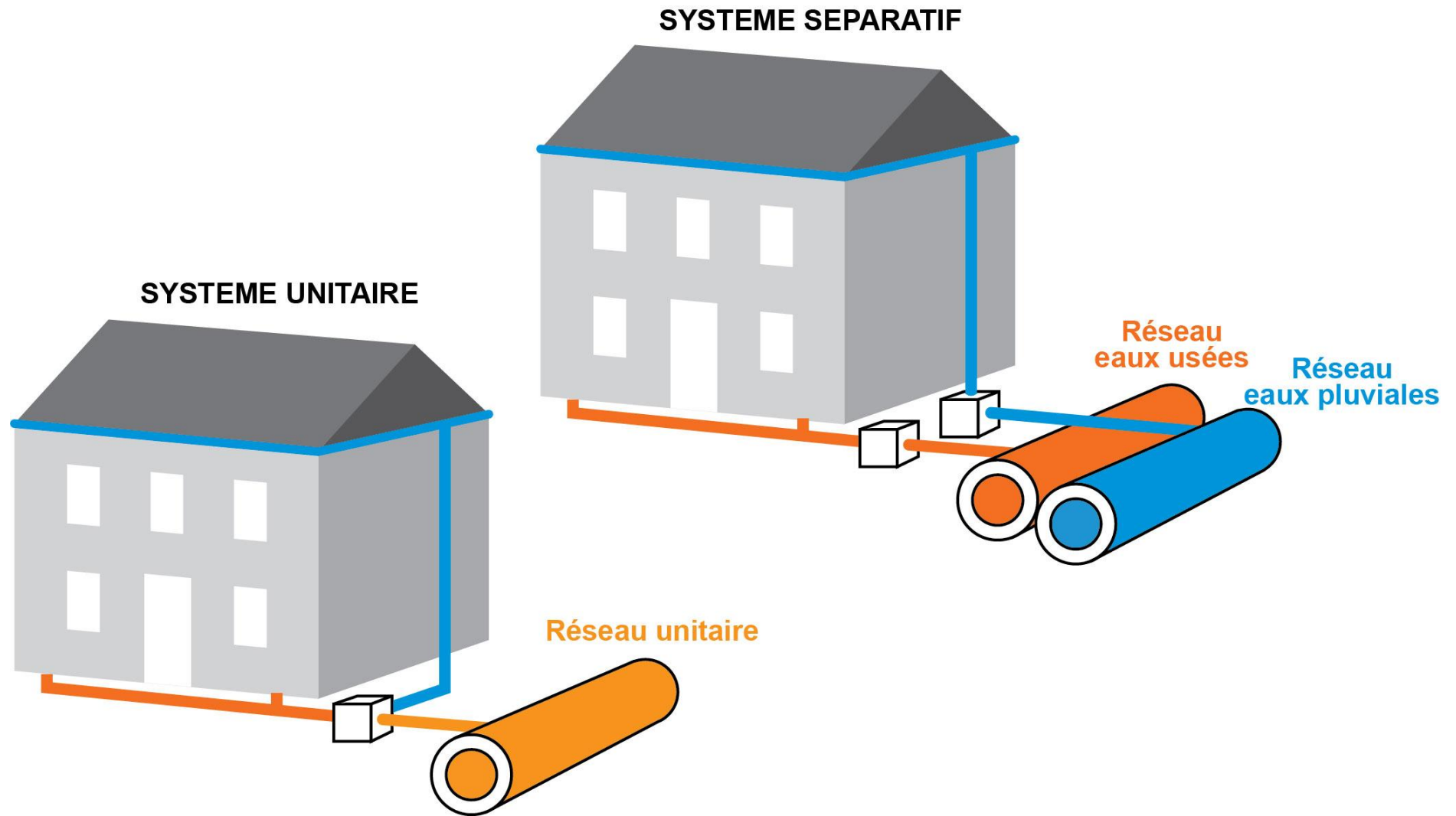
# Présentation des travaux de voirie

**Rue des Hollandais  
Rue du Luxembourg  
Rue des Belges**

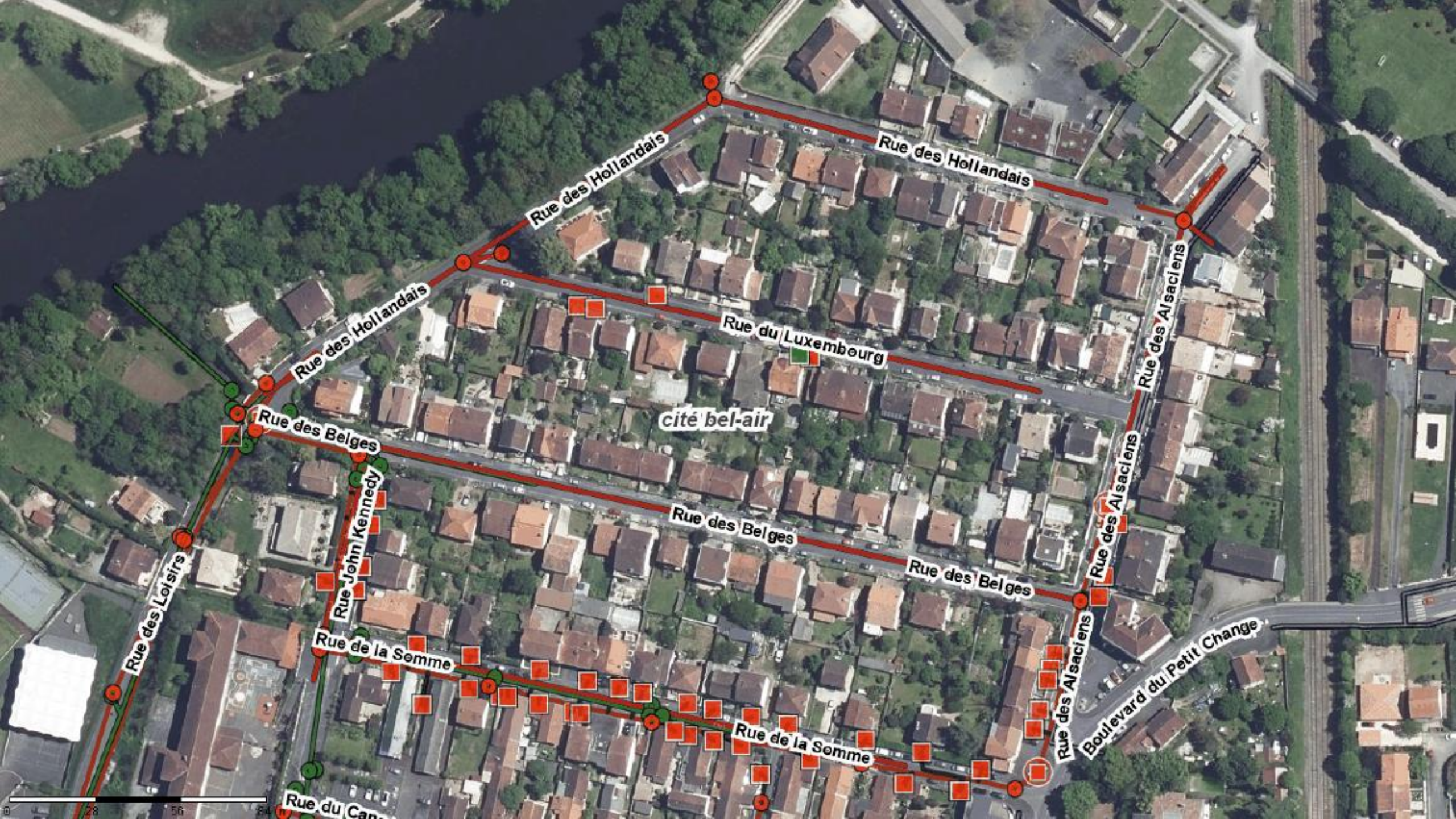
**Cité Bel Air**

# L'assainissement









Rue des Hollandais

Rue des Hollandais

Rue des Hollandais

Rue du Luxembourg

Rue des Alsaciens

Rue des Belges

cité bel-air

Rue des Belges

Rue des Alsaciens

Rue John Kennedy

Rue des Belges

Rue des Alsaciens

Rue des Loisirs

Rue de la Somme

Rue de la Somme

Boulevard du Petit Change

Rue du Can





- > Le fil d'eau observé de l'exutoire le 08/02 est au niveau de la rivière. Le réseau gaz se situe à proximité de l'exutoire (présence de borne gaz).

Pente du dernier tronçon = 7,5 mm/m



# Présentation des travaux de voirie

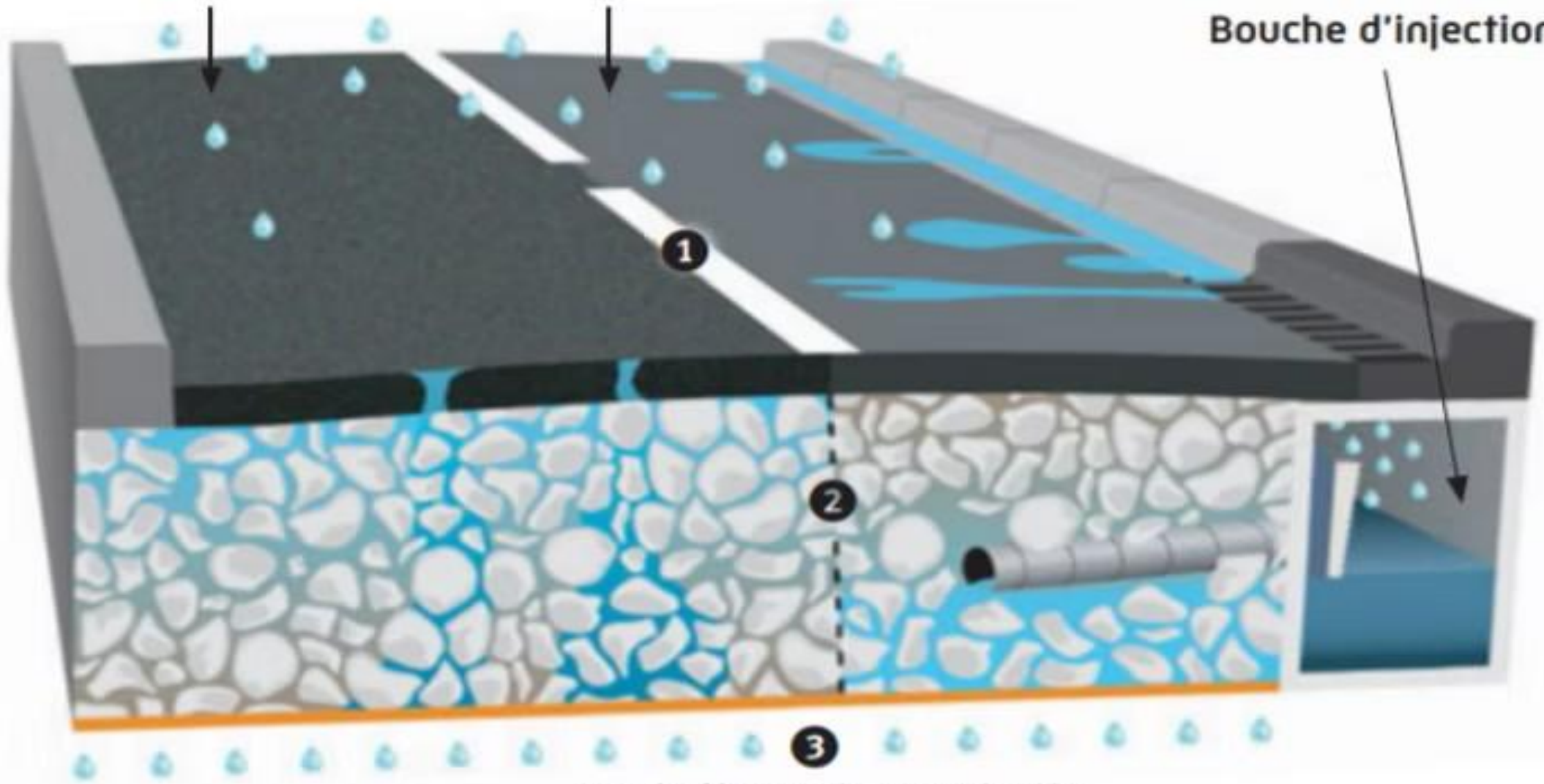
## LES TRAVAUX

### Revêtements 100% perméables

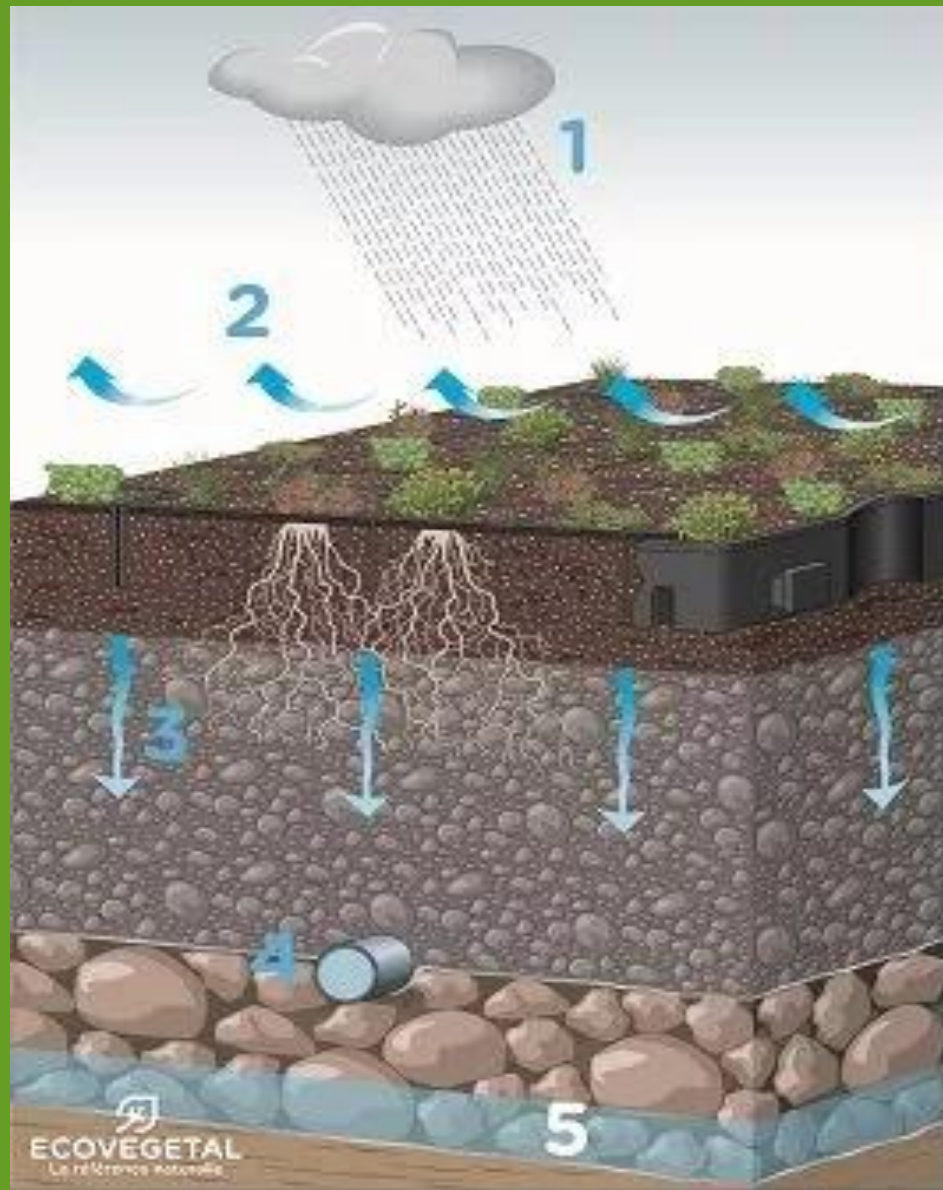
Enrobé poreux

Enrobé classique

Bouche d'injection



Cas d'infiltration des eaux pluviales



- 1- PHENOMENE PLUVIEUX
- 2- EVAPOTRANSPIRATION
- 3- INFILTRATION
- 4- DRAIN DE SECURITE FACULTATIF
- 5- STOCKAGE TEMPORAIRE

DALLE ECORASTER

LIT DE POSE

FONDATION QUALIFIEE DRAINANTE

SOUS-FONDATION 40/80

GEOTEXTILE ANTICONTAMINANT

FOND DE FORME

# Rue des Hollandais



# Rue du Luxembourg



# Rue des Belges



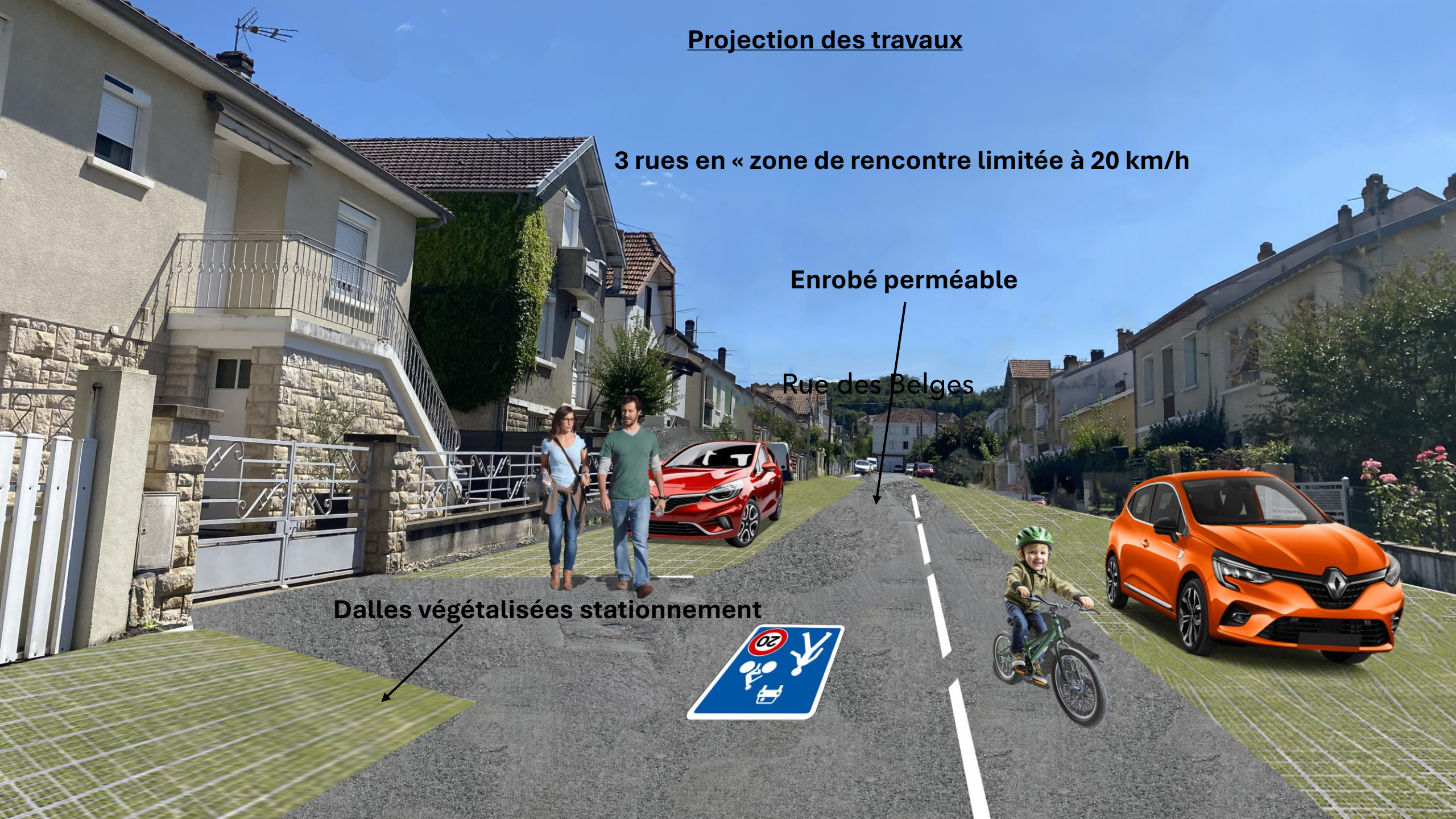
## Projection des travaux

3 rues en « zone de rencontre limitée à 20 km/h »

Enrobé perméable

Rue des Belges

Dalles végétalisées stationnement



## Definition de la Zone De Rencontre



**Une zone de rencontre est un ensemble de voies où les piétons ont la priorité absolue et sont autorisés à circuler sur la chaussée, même si des trottoirs sont présents. La vitesse de circulation des autres usagers est limitée à 20 km/h.**

# Coupe technique des rues de la cité Bel Air



# Plan projet

Sens de circulation



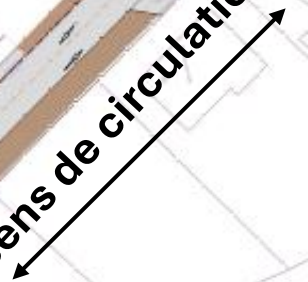
Sens de circulation



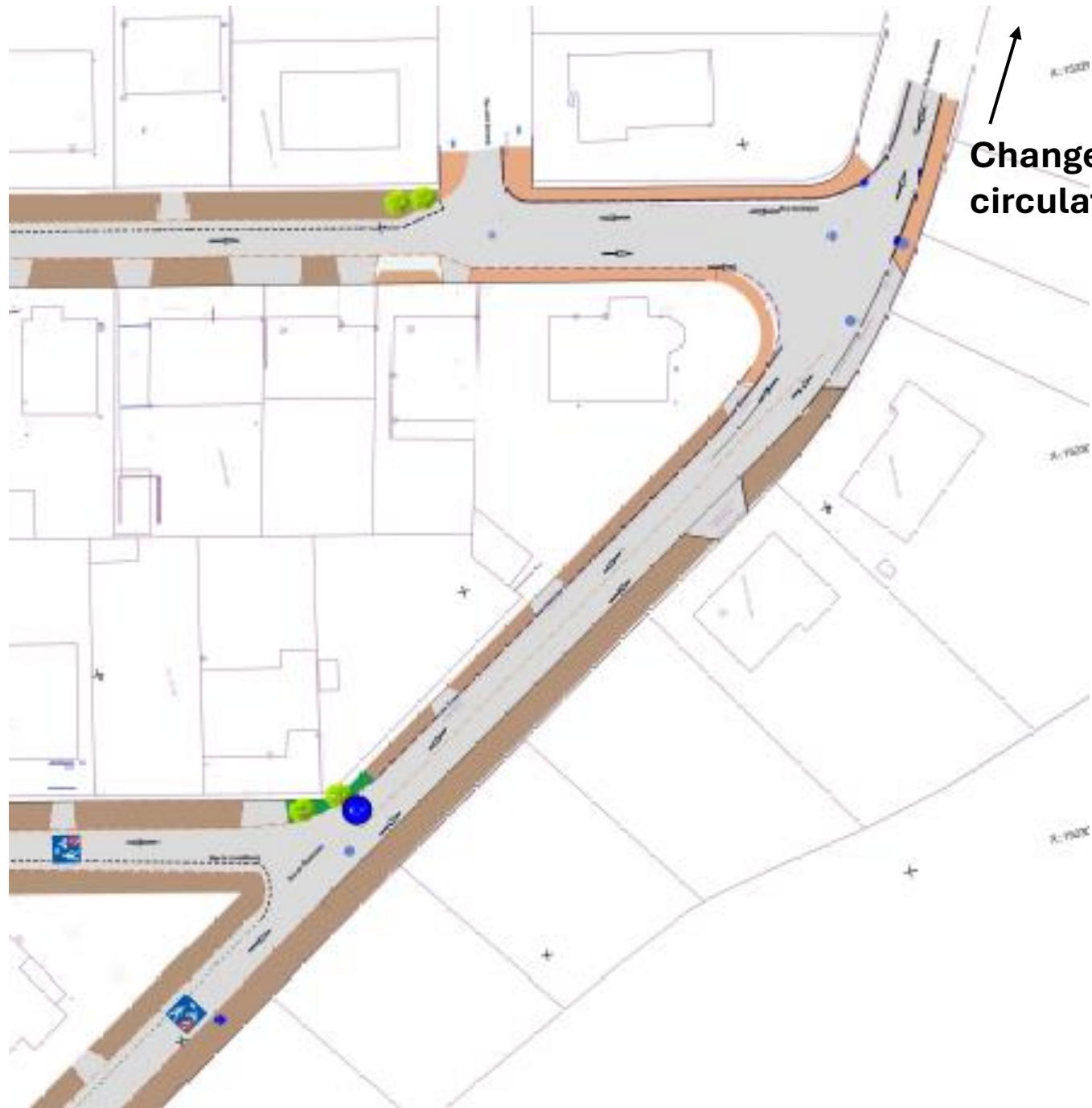
Sens de circulation



Sens de circulation



	Plan de circulation
	Plan de circulation
	Plan de circulation
	Plan de circulation
	Plan de circulation
	Plan de circulation



Changement de sens de circulation de la rue des loisirs





# Montant estimés des travaux

<b>Rue des Hollandais</b>	<b>444 000€ TTC</b>
<b>Rue du Luxembourg</b>	<b>215 000€ TTC</b>
<b>Rue des Belges</b>	<b>280 000€ TTC</b>

**Total TTC** **939 000 €**

# **Rue des Hollandais**

## **4<sup>e</sup> trimestre 2025**

**Durée 4 mois**